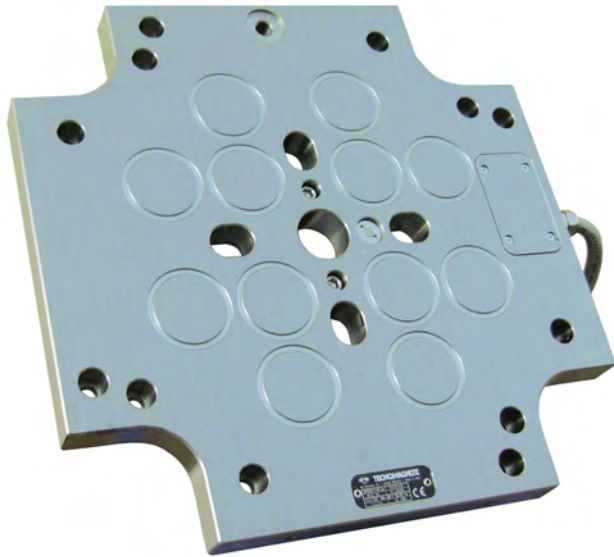


PressTec

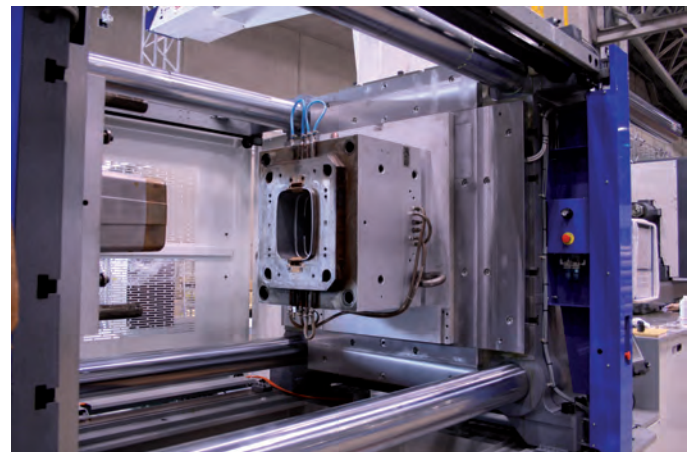
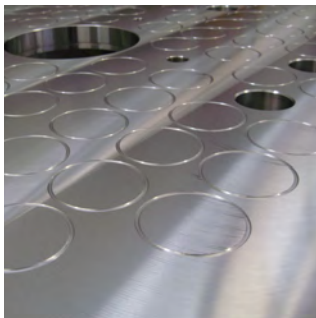
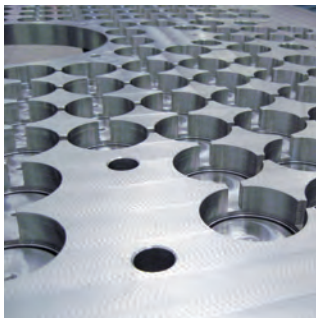


El innovador sistema magnético para el amarre rápido de moldes

- Construcción monolítica
- Superficie sólida de acero
- Menor espesor
- Mayor rigidez
- Vida más larga

La tecnología QUADSYSTEM MONOLÍTICA aplicada a la nueva generación de sistemas magnéticos PressTec para el amarre de moldes en máquinas de inyección de plástico, ofrece seguridad total, una gran flexibilidad y uso práctico con grandes ventajas sobre los sistemas tradicionales.

El sistema PressTec es la solución ideal para cualquier tipo de máquina, desde las más pequeñas hasta las más grandes, tanto verticales como horizontales, para un drástico aumento de la productividad en diferentes sectores como automoción, electrónica, sector médico y otros muchos.

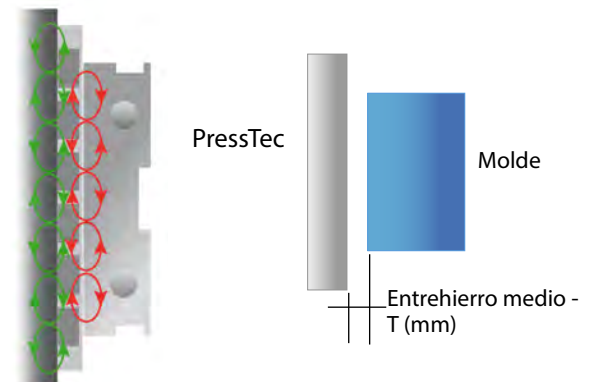


SEDE BOGOTA
Cra. 22 No. 150 - 95
Las Margaritas
Tel: (+571) 821 91 30
Fax: (+571) 821 91 31
Bogotá, Colombia

SEDE MEDELLIN
Calle 29D N° 55 - 91 Oficina 303
Zona Industrial de Belén
Tel: (+574) 448 73 62
Medellín, Colombia.

PLACAS MAGNETICAS

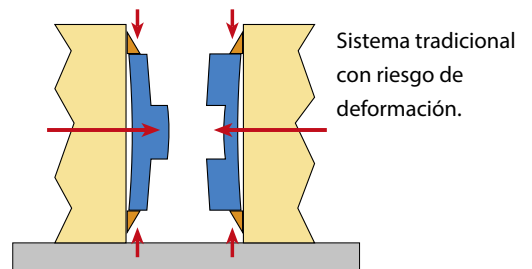
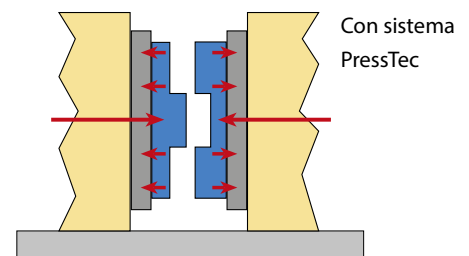
Fuerza magnética del área polar	16 kg/cm ² (hasta)
Fuerza magnética en el área de contacto	90 ton/m ² (hasta)
Espesor del módulo	46 mm
Temperatura máxima de contacto	120 °C (bajo pedido hasta 150 °C)
Profundidad del flujo magnético	20 mm
Alcance de activación de la sonda	0.2 mm
Voltaje estándar	200 - 480VAC, 50/60 Hz
Agujeros para instalación	de serie
Agujeros para eyectores	de serie
Anillo centrador lado fijo	de serie
Anillo centrador lado móvil	bajo pedido
Unidad de control	de serie
Pulsador estándar	de serie
Sensor de proximidad	de serie en ambos lados
Sistema UCS	de serie
Sistema FCS	de serie



Dotación Estándar

Módulos magnéticos electro permanentes en acero sólido, para los lados fijo y móvil con anillo centrador.

- Set de agujeros para montaje y eyectores de acuerdo con los estándares EUROMAP / SPI / JIS
- Unidad de control electrónica alimentación bifase en caja IP54, completa con interfaz PLC máquina, sistemas de control UCS y FCS.
- Botonera para control remoto completa con indicadores luminosos y bloqueo con llave.
- Set de cables para conectar unidad de control y módulos magnéticos para la interfaz y suministro eléctrico.
- Sensores de proximidad para detectar presencia del molde instalados en los módulos.
- Agujeros y tornillos de montaje.
- Manual de instrucciones y certificado TUV/ CE.



SEDE BOGOTA
Cra. 22 No. 150 - 95
Las Margaritas
Tel: (+571) 821 91 30
Fax: (+571)821 91 31
Bogotá, Colombia

SEDE MEDELLIN
Calle 29D N° 55 - 91 Oficina 303
Zona Industrial de Belén
Tel: (+574) 448 73 62
Medellín, Colombia.